

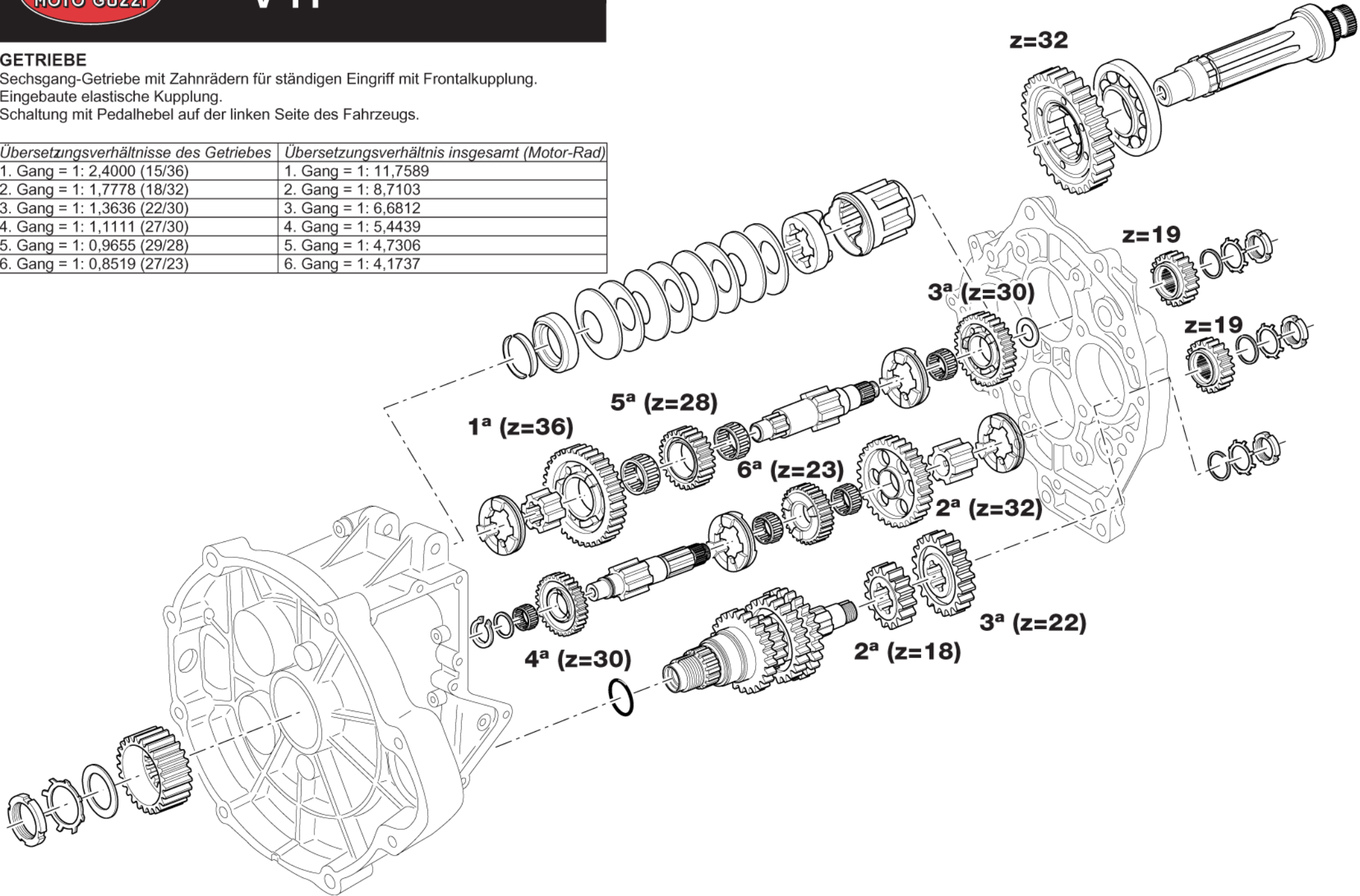


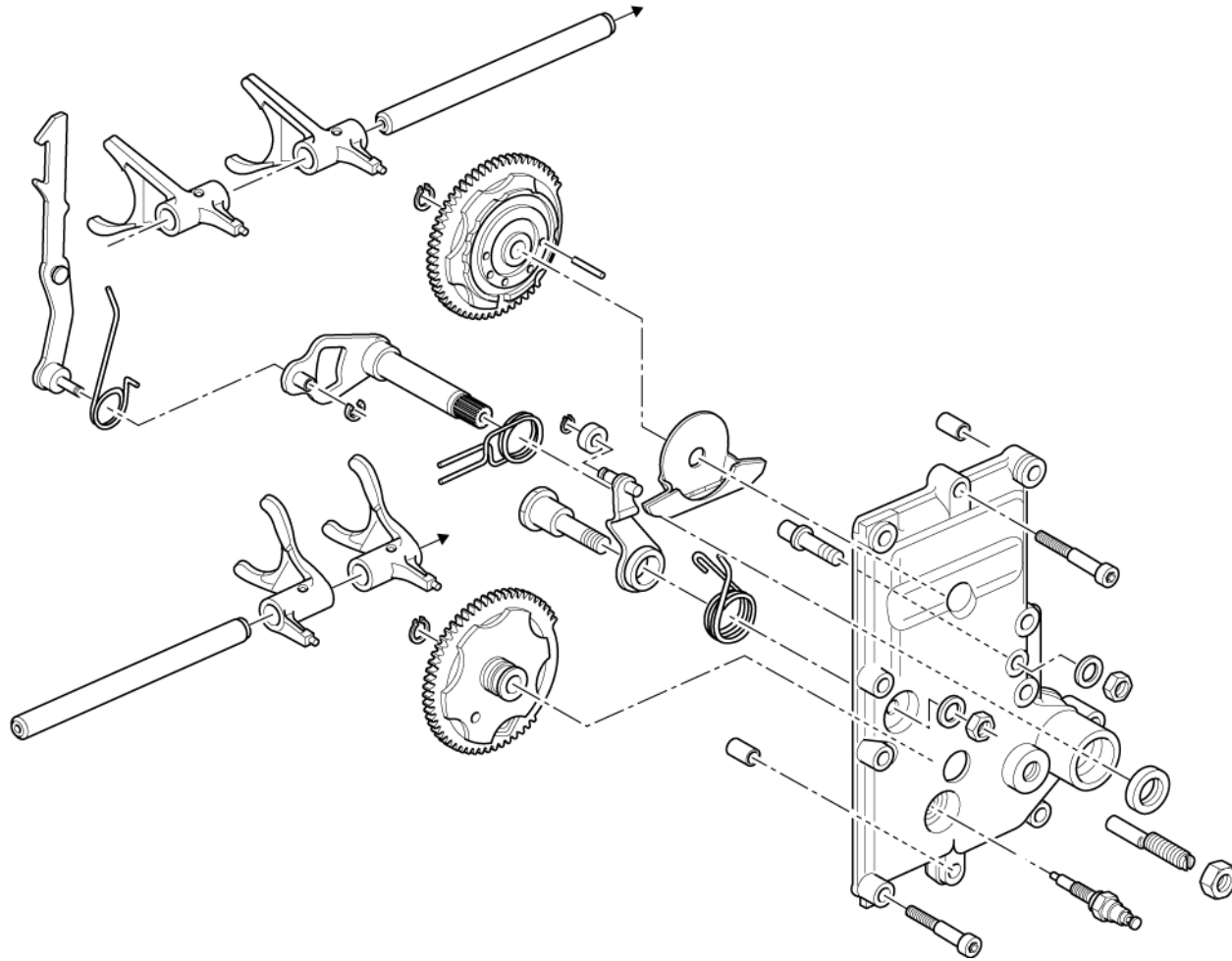
V 11

GETRIEBE

Sechsgang-Getriebe mit Zahnrädern für ständigen Eingriff mit Frontalkupplung.
Eingebaute elastische Kupplung.
Schaltung mit Pedalhebel auf der linken Seite des Fahrzeugs.

<i>Übersetzungsverhältnisse des Getriebes</i>	<i>Übersetzungsverhältnis insgesamt (Motor-Rad)</i>
1. Gang = 1: 2,4000 (15/36)	1. Gang = 1: 11,7589
2. Gang = 1: 1,7778 (18/32)	2. Gang = 1: 8,7103
3. Gang = 1: 1,3636 (22/30)	3. Gang = 1: 6,6812
4. Gang = 1: 1,1111 (27/30)	4. Gang = 1: 5,4439
5. Gang = 1: 0,9655 (29/28)	5. Gang = 1: 4,7306
6. Gang = 1: 0,8519 (27/23)	6. Gang = 1: 4,1737







California

GETRIEBE

5-Gang, Zahnräder im ständigen Eingriff. Eingebaute elastische Kupplung.
Schaltpedal an linker

Übersetzungsverhältnisse des Getriebes	Übersetzungsverhältnis insgesamt (Motor-Rad)
1. Gang = 1:2 (Z = 14/28)	1. Gang = 1:10,1912
2. Gang = 1:1,3889 (Z = 18/25)	2. Gang = 1: 7,0772
3. Gang = 1:1,0476 (Z = 21/22)	3. Gang = 1: 5,3382
4. Gang = 1:0,8696 (Z = 23/20)	4. Gang = 1: 4,4309
5. Gang = 1:0,7500 (Z = 28/21)	5. Gang = 1: 3,8217

